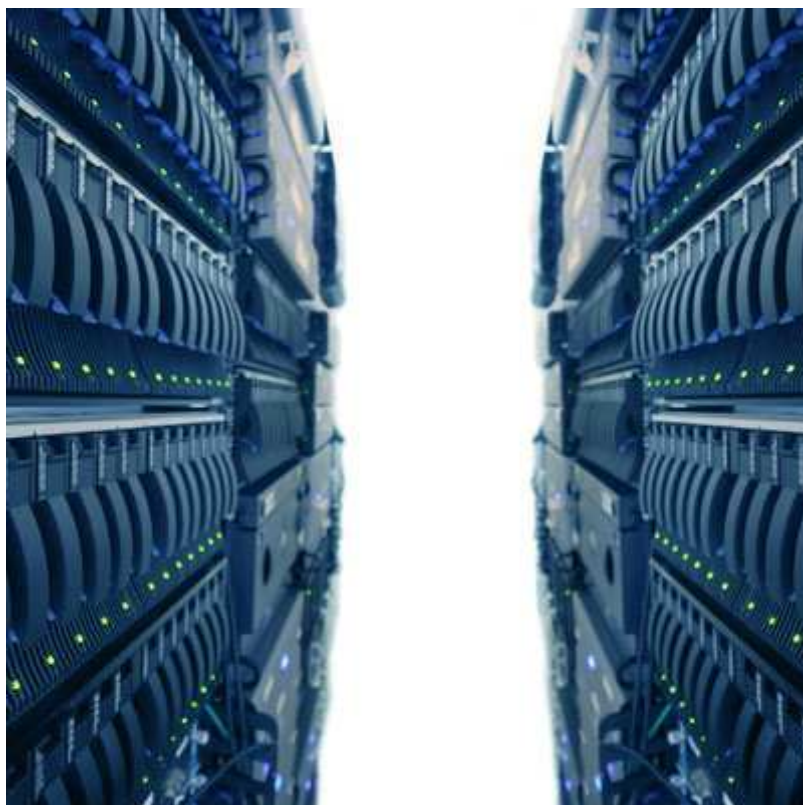


GOVERNANÇA EM TI

Controles do COBIT® v4.1 integrados às boas práticas da ITIL® v3. Requisitos das principais Normas de TI (ISO 20000 e ISO 27000) no contexto da Governança. Frameworks para outsourcing (eSCM-CL e eSCM-SP). Modelo de avaliação da TI (VAL-IT). Plano Diretor de TI e BSC (Balanced Scorecard). Norma ISO 38500 (IT Governance).



DIFERENCIAIS

- Conteúdo abrangente (COBIT®, ITIL®, ISO 38500, ISO 270000, eSCM, Val-IT e BSC);
- Avaliação prévia das necessidades de cada participante para customização do conteúdo;
- Foco na prática empresarial e atendimento de demandas do dia-a-dia de mercado.

Sucesso para seus Projetos!®

OBJETIVO

Este programa tem como objetivo consolidar conhecimentos sobre as melhores práticas de Governança em TI com base nos modelos propostos pela **ISACA**[®], pelo **ITGI**[®] e pelo **SEI** (Software Engineering Institute).

Durante o treinamento o participante terá uma visão aprofundada do **COBIT**[®] **v4.1** (controles), do **VAL-IT** (retorno) e da **ITIL**[®] **v3** (processos). Além disso, serão estudadas também famílias de normas ISO como a **ISO 38500** (IT Governance) e a **ISO 27000** (Information Security). As práticas de outsourcing baseadas nos modelos **eSCM-SP** e **eSCM-CL** propostos pelo **CMM** também são estudadas. Como o programa possui foco voltado para o planejamento estratégico da TI e para a obtenção do seu alinhamento estratégico, também são estudados conceitos e ferramentas como **BSC** (Balanced Scorecard), **Grid Estratégico**, **Matriz de Informação**, **modelos de maturidade**, etc.



PÚBLICO ALVO

Este programa é indicado para **profissionais executivos** (diretoria, gerência e coordenação) que precisam absorver grandes quantidades de conhecimento em pouco tempo. Costumam participar deste programa:

- Executivos envolvidos em projetos de Governança;
- Diretores, gerentes e coordenadores da área de TI;
- Consultores e outros especialistas da área de TI;
- Gestores de órgãos do governo que atuam na área de TI;
- Profissionais que se preparam para assumir posições executivas.

BENEFÍCIOS

Durante o programa projetos de governança são analisados didaticamente através de atividades, estudos de casos e dinâmicas. Após o programa, o participante terá uma resposta - adequada à sua realidade - para questões como:

- **Governança se implanta?**
- **O que é a Governança em TI e como ela é obtida?**
- **O que é alinhamento estratégico da TI e como ele é mensurado?**
- **Como atender à demanda por Governança em TI?**
- **O que vem primeiro: a ITIL® ou o COBIT®?**
- **Como o COBIT® é utilizado no contexto da Governança em TI?**
- **Como a ITIL® é utilizada no contexto da Governança em TI?**
- **Como a norma ISO 38500 para Governança em TI pode ajudar?**
- **Como mensurar e explicitar o valor da TI para o negócio?**

Além disso, o participante irá adquirir as seguintes **capacidades**:

- **Dirigir ou gerenciar projetos de Governança em TI com base nos controles do COBIT®;**
- **Realizar *assessment* de maturidade (*gap analysis*) em TI com base no COBIT®;**
- **Participar da elaboração de projetos de melhoria no gerenciamento de serviços de TI com base na ITIL®;**
- **Participar da elaboração e análise de projetos de certificação ISO 20000 (Gerenciamento de Serviços de TI) e de projetos de certificação ISO 27000 (Segurança da Informação);**
- **Utilizar a norma ISO 38500 para auxiliar em projetos visando à Governança;**
- **Participar de projetos de elevação do grau de maturidade em prestação de serviços de TI e definir quando, como, onde e por que utilizar COBIT®, ITIL®, ISO 20000, ISO 27000, etc;**
- **Determinar riscos da TI e gerenciá-los;**
- **Determinar o valor da TI para o negócio e comunicá-lo.**

PRÉ-REQUISITOS

É **recomendado** que o participante atue na área de TI em nível executivo (diretoria, gerência ou coordenação) ou que esteja se preparando para assumir posições compatíveis.

CONTEÚDO PROGRAMÁTICO

I. Planejamento Estratégico

Apresentação do projeto pedagógico
Definição e conceitos gerais
Evolução da TI
Estratégias organizacionais
O papel estratégico da TI nas organizações
Ferramentas
Grid Estratégico
Matriz de Informação
BSC - Balanced Scorecard
Estatísticas mundiais da área de TI

II. Gerenciamento de Serviços de TI

Histórico da ITIL®
A filosofia da ITIL® v2
A Central de Serviços
Os Processos de Suporte a Serviços de TI
Os Processos de Entrega de Serviços de TI
ITIL® v2 *versus* ITIL® v3
A nova filosofia da ITIL® v3
O ciclo-de-vida do serviço
Service Strategy
Service Design
Service Transition
Service Operation
Continual Service Improvement

III. A família de Normas ISO 20000 (Serviços de TI)

Histórico – Desde a BS15000
ISO 20001 – Requisitos
ISO 20002 – Código de Prática
Processo de Certificação na Empresa
Certificação do Auditor

IV. A família de Normas ISO 27000 (Segurança da Informação)

Histórico - Da BS7799 à ISO17799
ISO 27001 – Requisitos
ISO 27002 – Código de Prática
Processo de Certificação na Empresa
Certificação do Auditor

V. A família de Normas ISO 38500 (Governança em TI)

Histórico - Da BS7799 à ISO17799
ISO 27001 – Requisitos
ISO 27002 – Código de Prática
Processo de Certificação na Empresa
Certificação do Auditor

VI. Processos de Controle - COBIT® (Objetivos de Controle)

O COBIT® – da v.1 de 1996 à v.4.1 de 2007
Os quatro domínios de processos:
 Planejamento de Organização
 Aquisição e Implementação
 Entrega e Suporte
 Controle e Monitoramento
As 34 Áreas de Processo e os 210 Objetivos de Controle
Áreas foco da Governança
Critérios de informação
Aplicação do COBIT®

VII. CMMI 1.2

Histórico
CMM-I 1.2 for Acquisition
CMM-I 1.2 for Development
CMM-I 1.2 for Services

VIII. VAL-IT e os Modelos para Avaliação da TI

Desdobramento da Estratégia
 Estratégia de Negócios
 Fatores Críticos de Sucesso
Avaliação do Papel Estratégico
Avaliação da Eficácia
O Alinhamento Estratégico
VAL-IT - Processos
 Governança de Valor (VG)
 Gerenciamento do Portfólio (PM)
 Gerenciamento do Investimento (IM)

IX. Outsourcing de TI – eSCM-SP e eSCM-CL

Ciclo de vida do serviço de outsourcing

eSCM-SP

Histórico

Níveis de capacidade do

As 10 áreas de processo

As 84 boas práticas

eSCM-CL

Histórico

Níveis de capacidade do

As 17 áreas de processo

As 95 boas práticas

X. Projeto de Governança em TI

OBS: A duração de cada item, o conteúdo das atividades e os estudos de caso estão **sujeitos a alteração** para melhor adequação ao perfil e necessidades de cada grupo.



INVESTIMENTO

R\$ 1.335,00

Boleto ou cartão de crédito em até 3x.*

** Para projetos in company ou turmas fechadas os valores podem ser reduzidos em até 60%.
Consulte-nos.*

DURAÇÃO DO CURSO

24 horas de aula distribuídas em **03 dias**.

ITENS INCLUÍDOS

- **24 horas de treinamento profissional presencial;**
- **Material didático (slides impressos);**
- **Apostila teórica ou livro impresso publicado pelo instrutor;**
- **Coffee-Break;**
- **Certificado de Participação;**
- **GARANTIA**

Visita **posterior** de acompanhamento de resultados em caráter de consultoria (06h distribuídas em um único dia) **sem custo adicional**. Prazo de 03 meses após o término do programa. Mesmo profissional envolvido nas horas de treinamento presencial ou outro consultor com perfil equivalente.

Válido somente para turmas in company.



PRIMMER – Governança e Gestão de Projetos

A **PRIMMER** é especializada em Boas Práticas de Gerenciamento, principalmente em **TI**, mas não se limitando somente a esta área. Nosso foco está na obtenção de melhores resultados para empresas e profissionais através de processos eficientes de gerenciamento que permitam a cada indivíduo dar o melhor de si a fim de atingir suas metas individuais através da organização na qual está inserido. Para informações sobre **consultoria** e outros **programas de desenvolvimento**, acesse www.primmer.com.br ou envie email para contato@primmer.com.br.